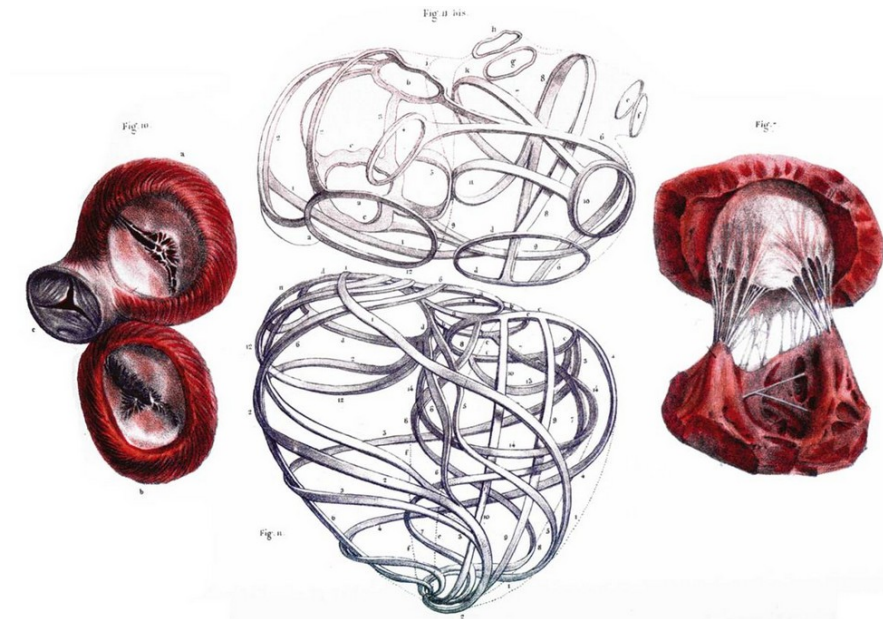


Dr. med. Kaspar H. Jaggi, Ittigen

Das Herz – Pumpe oder Sinnesorgan?



Sa 16:00 Uhr Ein Organ, das bio-mechanische Höchstleistung erbringt und andererseits - nach Rudolf Steiner – Sinnesorgan sei: wie ist dies unter einen Hut zu bringen? Entstehung, Entwicklung, Bau und Funktion des Herzens bilden die Grundlage, dass das Herz vielseitigen und auch widersprüchlichen Aufgaben gewachsen ist - gibt es so auch Schwachstellen, wo es besonders angreifbar ist?

Sa 18:15 Uhr Getrieben sei das Herz, eine eigentümliche Konstruktion, ein Stauapparat, erklärt Rudolf Steiner, aber andererseits ein Sinnes- und ein Zukunftsorgan, mit Beziehung zu Sonne und Gold: aus diesem Verständnis kann sich auch ergeben, was das Herz von uns erwartet.